



## 2024, UNE ANNÉE DE SUCCÈS

Alors que les derniers jours de 2024 se sont déroulés, l'Aéroport international Roméo LeBlanc du Grand Moncton (YQM), a célébré une saison de succès qui a couronné une année remarquable. En accueillant 661 629 passagers, en relançant les vols vers des destinations ensoleillées et en obtenant la recertification de la Fondation Rick Hansen™, YQM a terminé l'année en force. Ces réalisations soulignent le dévouement de notre équipe, la loyauté de nos passagers et la solidité de nos partenariats. Avec l'élan acquis, nous entamons une année 2025 riche en opportunités et en transformations pour YQM !

## PERFORMANCE À YQM EN 2024

Alors que l'hiver commence, YQM est fière de célébrer une année 2024 réussie, marquée par une croissance constante du trafic de passagers et du transport aérien de fret. L'aéroport fonctionnant désormais équivalent à 98 % des niveaux d'avant la pandémie, les données cumulatives de l'année 2024 reflètent cette croissance remarquable.



## Statistiques passagers

Au terme de 2024, YQM a accueilli 661 629 passagers, soit une augmentation de 10,2 % par rapport à la même période l'an dernier. Pendant la seule période des Fêtes, YQM a accueilli plus de 40 965 passagers, ce qui témoigne d'une forte demande pour les voyages aériens. La mi-décembre a également marqué le lancement officiel d'une nouvelle saison de vols vers des destinations ensoleillées avec Air Transat, ce qui a contribué à l'augmentation du nombre de voyageurs en leur offrant des vols directs vers des destinations ensoleillées.

## Opérations de transport de fret

Le transport de fret à YQM contribue grandement à l'économie de la région et joue un rôle clé dans le rapprochement des industries locales aux marchés mondiaux. L'aéroport a joué un rôle important dans le soutien de l'industrie des fruits de mer avec des vols de fret internationaux transportant du homard vivant, tandis que les opérations de fret domestique sont restées robustes, soulignant ainsi l'importance de YQM en tant que pilier logistique central.

## EXPÉRIENCE CLIENT

### Ecapades ensoleillées

La saison des vols vers des destinations ensoleillées est officiellement lancée à YQM! Au mois de décembre, Air Transat a lancé des vols vers la République dominicaine et le Mexique. Au mois de février, Air Transat et Sunwing offriront 11 vols hebdomadaires vers des destinations ensoleillées comme la République dominicaine, le Mexique, Cuba, la Jamaïque et Orlando.

Nous sommes ravis de rendre les escapades au soleil plus simple que jamais, en permettant aux passagers de fuir le froid hivernal pour leur destination préférée en partant de YQM.



### Non-Stop Destinations from YQM

### Destinations Sans Escale à partir de YQM

Pearson Toronto Pearson	2x daily   par jour
Ville de Toronto City	1x daily   par jour
* Montréal	1x daily   par jour
Ottawa	1x daily   par jour
Calgary	3x weekly   par sem.
Deer Lake / St-John's	6x weekly   par sem.
Wabush / Mont Joli	3x weekly   par sem.

\* Reduced to 1x daily until February 22  
\* Réduit à 1x par jour jusqu'au 22 février

AIR CANADA PALAIRlines porter WESTJET

### Winter Service Sun Destinations

Starting December 19, 2024 until February 5, 2025  
À partir du 19 décembre 2024 jusqu'au 5 février 2025

Cancun	1x weekly   par sem.
Punta Cana	1x weekly   par sem.

Starting February 6, 2025 until May 2025  
À partir du 6 février 2025 jusqu'à mai 2025

Cancun	2x weekly   par sem.
Punta Cana	2x weekly   par sem.
Orlando	2x weekly   par sem.
Varadero	2x weekly   par sem.
Cayo Coco	1x weekly   par sem.
Montego Bay	1x weekly   par sem.
Puerto Plata	1x weekly   par sem.

sunwing

GREATER MONCTON ROMÉO LEBLANC INTERNATIONAL AIRPORT AÉROPORT INTERNATIONAL ROMÉO-LEBLANC DU GRAND MONCTON

## Programme d'agrément et de certification en matière d'accessibilité de la Fondation Rick Hansen™

YQM a reçu avec fierté la prestigieuse recertification en matière d'accessibilité de la Fondation Rick Hansen™, un témoignage de notre engagement envers l'accessibilité et l'inclusivité. Cette réalisation souligne la vision de YQM d'être l'aéroport de choix au Canada atlantique, où tous les voyageurs se sentent accueillis, soutenus et valorisés.

Cette reconnaissance souligne nos efforts proactifs pour éliminer les obstacles auxquels les voyageurs en situation de handicap peuvent être confrontés. En favorisant un environnement inclusif, nous travaillons à ce que chaque aspect de l'expérience du voyage, de l'arrivée au départ, soit conçu en tenant compte de l'accessibilité.

L'accessibilité est plus qu'une caractéristique de YQM; elle est au centre de nos opérations. Nous évaluons et améliorons continuellement nos installations, processus et services pour répondre aux divers besoins de nos passagers. Que ce soit par un accès sans obstacle, une conception inclusive ou la formation du personnel, notre engagement reflète notre dévouement à faire de YQM un lieu où chacun peut voyager avec facilité et dignité.

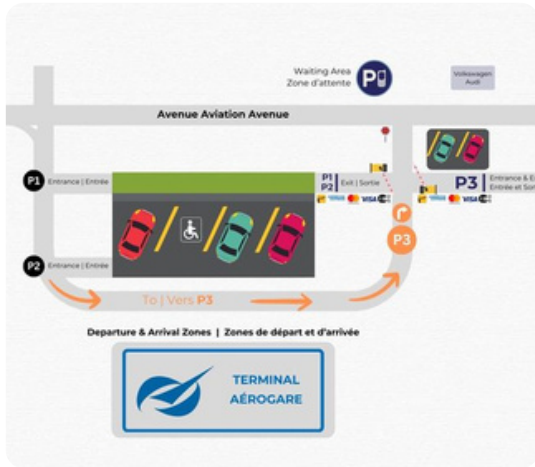
Recevoir cette recertification est à la fois un honneur et une motivation pour faire encore plus. Cela réaffirme notre détermination à établir de nouvelles normes en matière d'accessibilité et d'inclusivité, en veillant à ce que le YQM soit une porte d'entrée accueillante pour les voyageurs de toutes capacités.

## Comité consultatif communautaire et de gestion du bruit

À la fin du quatrième trimestre, YQM a tenu sa réunion semestrielle du Comité consultatif communautaire et sur la gestion du bruit.

Ces réunions servent de plateforme aux représentants de la collectivité du Grand Moncton pour discuter avec la Direction de l'Aéroport international du Grand Moncton (DAIGM). Elles donnent l'occasion de passer en revue les projets et initiatives récents de l'aéroport au cours des six derniers mois, tout en partageant des mises à jour sur les plaintes relatives au bruit et les mesures d'atténuation.

YQM continue de maintenir un bon bilan, avec des plaintes minimales en moyenne de seulement 1 pour 10 000 déplacements en 2024.



## Votre guide pour le stationnement à YQM

Avec le début de la saison des vols vers des destinations ensoleillées en décembre, nous avons eu le plaisir d'ouvrir notre stationnement P3 à pleine capacité. Cet ajout offre 300 nouvelles places de stationnement, ce qui nous permet de répondre aux besoins croissants de nos voyageurs. Situé à côté de P1 et P2, le P3 offre un accès facile à quelques pas du terminal, ce qui améliore l'expérience de stationnement pour tous.

## Saison hivernale sur la côte Est

L'hiver est une saison exigeante à YQM et notre équipe des opérations hivernales travaille à assurer la sécurité et le bon déroulement des opérations malgré les conditions hivernales difficiles. Nous encourageons les voyageurs à rester informés en vérifiant directement auprès de leurs compagnies aériennes pour connaître les dernières informations sur les retards et les annulations.



## ENGAGEMENT COMMUNAUTAIRE

### Index régional de la CCGM

À la fin novembre, la Chambre de commerce du Grand Moncton a organisé son premier événement Index Régional, qui a réuni des leaders de divers secteurs pour stimuler la croissance collective et le succès dans la région.

Lors de l'événement, la présidente-directrice générale de YQM, Courtney Burns, a fait le point sur les progrès réalisés par l'aéroport. Elle a souligné l'impressionnante reprise de YQM, avec un nombre de passagers presque équivalent à celui observé avant la pandémie. Elle a souligné l'expansion de notre horaire de vol et la reprise des vols vers des destinations ensoleillées ce qui nous permet d'avoir une meilleure accessibilité vers des destinations clés.

Elle a également fait remarquer que le quatrième trimestre marquait une étape importante pour YQM, puisque nous avons atteint le plus grand nombre d'employés de notre histoire, y compris des employés à temps plein et des employés saisonniers. Cette réalisation souligne l'engagement de YQM à favoriser la croissance économique régionale tout en assurant une expérience exceptionnelle pour chaque voyageur.



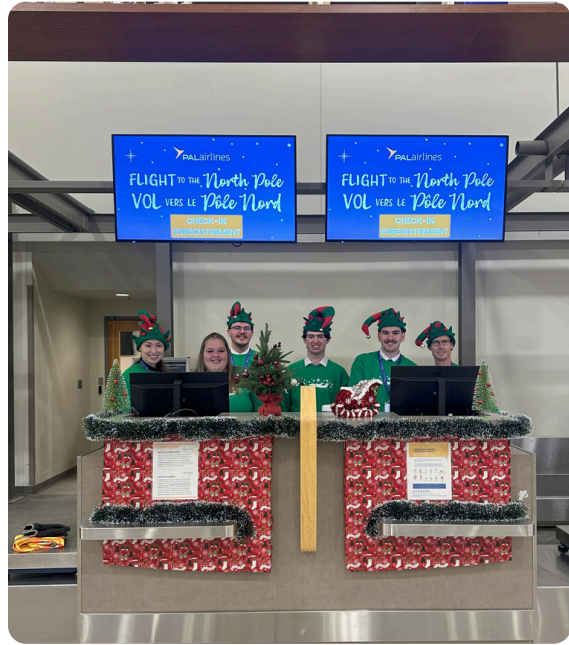
## Vol vers le pôle Nord avec PAL Airlines

Au début décembre, l'Aéroport international Roméo-LeBlanc du Grand Moncton (YQM) a fièrement accueilli le troisième vol annuel vers le pôle Nord en partenariat avec PAL Airlines. Cet événement émouvant a apporté joie et émerveillement à 24 enfants et à leurs familles, créant une expérience inoubliable.

Dès l'arrivée des familles à l'aéroport, elles ont été plongées dans l'esprit des Fêtes. Les invités ont été accueillis avec des tasses de chocolat chaud, de beaux ballons en forme d'animaux et la mélodie joyeuse des chants de Noël. L'atmosphère était animée de la magie des Fêtes, préparant le terrain pour une journée d'excitation et d'émerveillement.

Le point culminant de l'événement était le "vol" magique au pôle Nord, où les enfants ont reçu une visite spéciale du père Noël, avec des cadeaux, des jeux et des friandises. Chaque détail a été soigneusement planifié pour susciter la joie et créer des souvenirs durables pour les enfants et leurs familles.

Cette tradition très appréciée a non seulement célébré l'esprit de la saison, mais aussi souligné le dévouement de YQM à l'engagement communautaire et au don, en créant un partenariat avec PAL Airlines et d'autres intervenants comme Real Atlantic Superstore, New Country 96.9, Bass Pro Shops, Therapy Tailblazers, McDonald's, Canadian Tire, Party City, Instant Imprints, le YMCA du Grand Moncton, la chorale du Grand Moncton, Candy Depot et la Chambre de commerce du Grand Moncton. Cet effort collectif a démontré le pouvoir de la collaboration pour rendre les Fêtes plus joyeuses pour ceux qui vivent dans notre communauté.



## YQM Redonne



### YQM Redonne

Reconnaissant que la période des fêtes peut être difficile pour beaucoup de gens, l'équipe de YQM était fière d'appuyer le programme annuel de boîtes alimentaires de Noël organisé par le Centre communautaire Peter McKee.

Cette initiative remarquable a permis de distribuer 1,700 boîtes alimentaires de Noël aux familles dans le besoin à travers la région du Grand Moncton, leur permettant ainsi de profiter d'un repas festif et chaleureux. Cet effort reflète notre engagement à soutenir la collectivité du Grand Moncton.





# CONSEILS DE YQM

## Les indispensables pour voyager sans stress

Vos voyages en 2025 commencent à YQM ! Un peu de préparation peut grandement contribuer à rendre votre expérience de voyage plus agréable et sans stress. Voici une liste de contrôle rapide des éléments essentiels pour vous garder organisé et prêt à tout :

- **Chargeur portatif** : Assurez-vous que vos appareils restent chargés en voyageant avec un chargeur portatif. Un indispensable de voyage que vous ne regretterez pas d'avoir amené.
- **Bouteille d'eau réutilisable** : Restez hydraté et respectueux de l'environnement en apportant une bouteille d'eau réutilisable. De nombreux aéroports, y compris YQM, offrent des fontaines pratiques pour vous rafraîchir durant vos déplacements.
- **Billets numériques** : Chargez votre téléphone et téléchargez votre billet numérique avant de vous rendre à l'aéroport. Astuce de pro - prenez une capture d'écran de votre billet au cas où vous perdez la connexion.
- **Petite trousse de premiers soins** : Préparez-vous pour les petits problèmes avec des médicaments essentiels comme des antidouleurs, des bandages adhésifs et des comprimés antinausées. Ils peuvent faire une grande différence pendant votre voyage.



**Nous vous souhaitons de beaux voyages en toute  
sécurité en 2025 de toute notre équipe à YQM !**



777 avenue Aviation, unité 12  
Dieppe, NB E1A 7Z5

Copyright © 2025 Direction de l'Aéroport International du Grand Moncton. Tous droits réservés.